

BOEHRINGER INGELHEIM EN FRANCE

Présentation 2021



A woman with long hair is seen from behind, hugging a dark-colored dog. They are positioned in front of a large window with multiple panes, looking out at a blurred green landscape. The entire scene is overlaid with a semi-transparent blue filter.

BOEHRINGER INGELHEIM QUI SOMMES-NOUS ?

Le Groupe Boehringer Ingelheim



Le plus grand
laboratoire
pharmaceutique
indépendant
mondial

- Une entreprise pharmaceutique familiale
- Fondée en 1885 à Ingelheim, en Allemagne
- Activités de Santé Humaine, Santé Animale (N°2 mondial) et fabrication de produits biopharmaceutiques en sous-traitance
- Près de 52 000 collaborateurs dans le monde
- Environ 3,7 milliards d'euros investis en R&D (18,9%)
- 26 sites de R&D à travers le monde en santé Humaine et Animale
- Un chiffre d'affaires de 19,6 milliards d'euros
- 176 filiales à travers le monde
- Investissement dans les infrastructures : 1 046 millions d'euros

Un Groupe engagé pour répondre aux enjeux de souveraineté sanitaire



- **La crise de la Covid-19 a montré l'importance d'une souveraineté sanitaire et industrielle européenne.**
- Nous sommes fiers d'y concourir grâce à nos **26 884 collaborateurs en Europe.**
- L'Europe est notre centre de gravité, en matière de recherche, de développement et de production. **Plus de la moitié de nos centres de productions en santé y sont implantés et 60% de nos centres de R&D.**
- La France et la région lyonnaise en particulier, occupe une place centrale en santé animale : **avec 4 sites de production et 2 sites de R&D.**

*y compris les principes actifs
Chiffres datés de juillet 2020

Un Groupe qui crée de la valeur par l'innovation

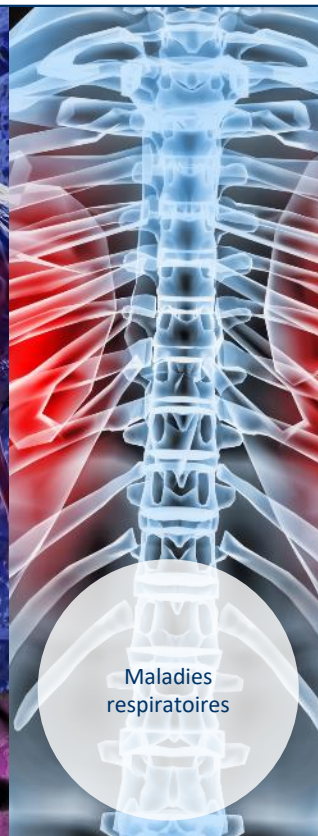
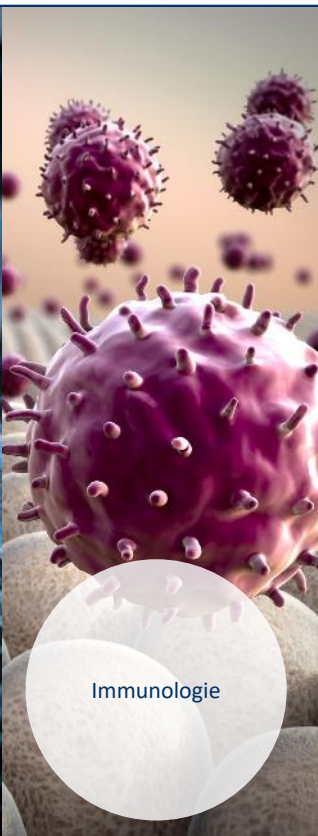
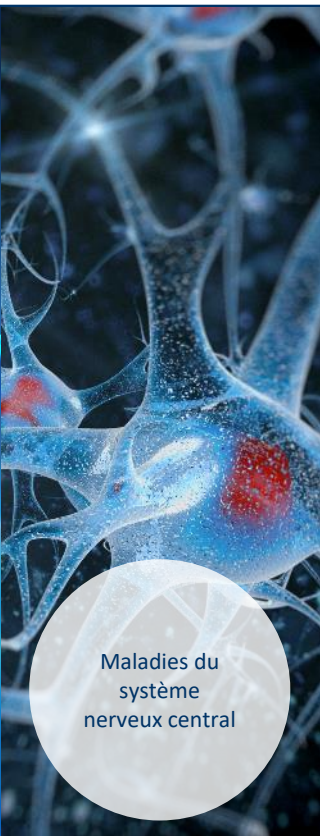


22,8%

de notre chiffre
d'affaires Santé
Humaine est investi en
R&D

- Développer des traitements & des solutions de santé innovantes dans des domaines où **les besoins médicaux ne sont pas encore satisfaits** et **investir durablement** sont au cœur de notre ADN et constituent notre différence
- Notre innovation est soutenue par une stratégie progressive qui **s'appuie sur notre expertise** dans nos principaux domaines thérapeutiques, **la création de synergies et l'exploration de sciences émergentes** pour développer des traitements qui deviendront de nouvelles références
- Nous croyons à **l'innovation ouverte** et aux **collaborations extérieures** :
 - **50%** de notre pipeline est issu de partenariats externes
 - Près de **100 projets de développement préclinique et clinique**, parmi lesquels 75% ont le potentiel de first-in-class et d'avancées thérapeutiques

Une stratégie de recherche pour développer notre expertise et notre leadership scientifique dans six aires thérapeutiques



L'approche One Health, l'ADN de Boehringer Ingelheim

Notre groupe développe une approche globale de la santé, créant des ponts entre nos activités en santé humaine et animale, déterminants pour lutter contre les pandémies.

60% des maladies infectieuses humaines sont **COMMUNES AUX HOMMES ET AUX ANIMAUX**

En protégeant les animaux des maladies, nous contribuons activement au bien-être des animaux mais aussi des Hommes



A l'aune de la crise de la Covid-19, il est urgent que l'approche One Health devienne un axe majeur des politiques de **SANTÉ PUBLIQUE**, qui remet la notion d'environnement au cœur de la médecine

Cette approche transversale One Health est essentielle pour faire **PROGRESSER LA RECHERCHE MÉDICALE**

BOEHRINGER INGELHEIM EN FRANCE

Un acteur majeur de la santé en France depuis plus de 50 ans



Notre vision pour Boehringer Ingelheim en France :

Avec deux activités performantes en Santé Humaine et Santé Animale et dix Centres d'Excellence au service du Groupe, nous construisons le nouveau champion européen de la Santé : Boehringer Ingelheim



2 362 SALARIÉS

405 millions €
de chiffre d'affaires
sur le marché français

+400 millions €
investis en France depuis 2015



75 % des vaccins vétérinaires produits en
France sont destinés à l'export



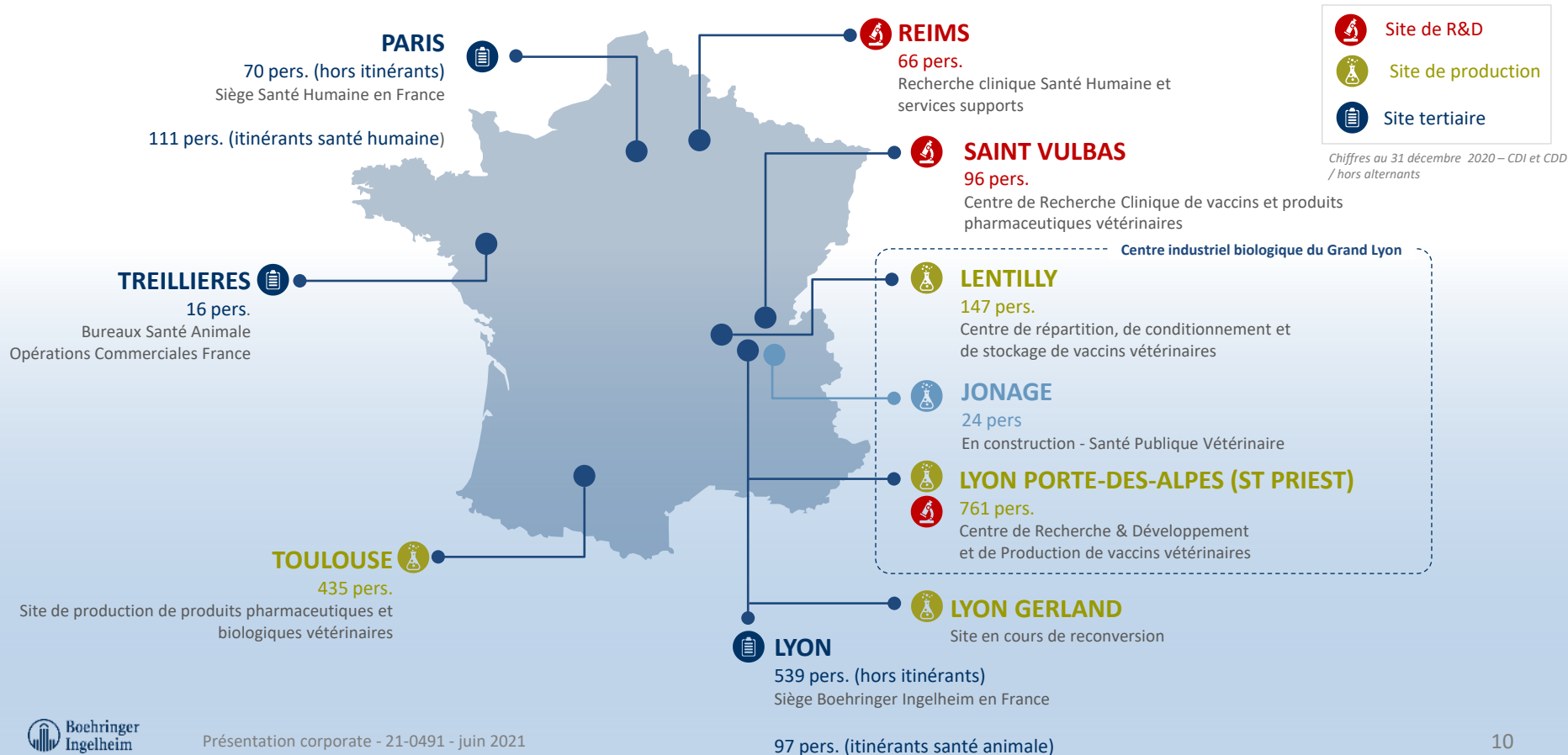
10 centres
d'excellence
sur tout le territoire

Une empreinte
industrielle & R&D
majeure sur le sol français



Une histoire longue de plus d'un siècle avec un héritage prestigieux (Institut Biologique Mérieux) et un savoir-faire unique au monde en vaccins vétérinaires

Des centres d'expertise sur tout le territoire français



La France, un pays attractif pour les investissements R&D du groupe

Un écosystème de biotechs françaises innovantes qui représente un véritable levier stratégique pour notre groupe



Happyneuron (Lyon)

Mise à disposition d'un programme de remédiation cognitive dans le cadre d'un essai clinique de grande ampleur conduit par Boehringer Ingelheim investiguant une thérapie combinée pour les patients atteints de **schizophrénie**



OSE Immunotherapeutics (Nantes)

Accord de licence et collaboration mondiale en **immuno-oncologie** pour développer un nouvel inhibiteur de point de contrôle



Domain Therapeutics (Strasbourg)

Signature d'un accord de licence et de collaboration de recherche multi-cibles pour des pathologies du **système nerveux central**



Anagenesis Biotechnologies (Strasbourg)

- Collaboration mondiale pour la découverte de médicaments contre les **maladies musculo-squelettiques chroniques**.
- Investissement du BI *Venture Fund* pour le financement de travaux précliniques nécessaires à la mise au point de nouveaux candidats médicaments pour la **dystrophie musculaire de Duchenne**



Participation au fonds InnoBio & InnoBio 2

Fonds dédié aux entreprises du secteur de la santé géré par Bpifrance dans lequel Boehringer Ingelheim investit depuis 2009

Synapse : accélérer l'innovation digitale en santé



- Au sein de notre siège à Lyon, nous avons créé **SYNAPSE ACCÉLÉRATION**, le 1^{er} accélérateur de start-up e-santé de la région lyonnaise, en partenariat avec 1Kubator
- Jusqu'à 6 start-up accompagnées chaque année, aussi bien en santé humaine qu'en santé animale et en industrie 4.0, grâce à l'expertise d'1Kubator et au savoir-faire de nos 2 400 collaborateurs
- Notre objectif commun ? **Imaginer des solutions de santé globales**, pour une meilleure prise en charge des patients, des animaux de compagnie ou pour les élevages, ainsi qu'optimiser notre production, **en explorant toutes les possibilités offertes par la technologie et le digital** : santé connectée, télémédecine, suivi des données...

2019



2020

M-CADOR

caremitou®

BIOSENCY

2021



Pour en savoir plus :

<https://www.boehringer-ingelheim.fr/digital/synapse-acceleration>



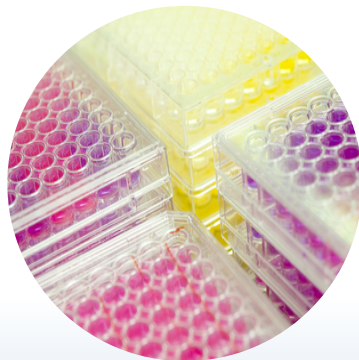
NOUS SOMMES UN ACTEUR DE LA SANTÉ
HUMAINE EN FRANCE DEPUIS 50 ANS

L'activité Santé Humaine en France



5 aires thérapeutiques

- Nous sommes présents dans les domaines de **la pneumologie, la cardiologie, l'oncologie, la diabétologie et la neurologie.**
- Nous proposons des médicaments de prescription, utilisés en prévention, en traitement ou dans le domaine de l'urgence.



Une expertise en recherche clinique

- Nous disposons à Reims d'un centre d'excellence en recherche clinique.
- En 2020, il a eu en charge 42 études cliniques en France et a coordonné 16 études cliniques internationales.
- 30 M€ sont investis chaque année dans ces études, en partenariat avec une trentaine de CHU français.



Un acteur de l'optimisation des parcours de soins

- Nous mettons en œuvre des programmes régionaux d'organisations de filières (PROFIL) pour optimiser les parcours de soins des patients au plus près des territoires.
- Depuis la prévention jusqu'à la prise en charge en assurant le bon usage des médicaments auprès des professionnels de santé et des patients.



NOS ENGAGEMENTS SUR LE TERRITOIRE



Boehringer
Ingelheim

Une vision responsable en faveur du Développement Durable



En matière de santé, d'action sociale et de protection environnementale, **nous sommes responsables de l'empreinte que nous laissons aujourd'hui, pour demain**

Assurer une culture de développement durable auprès de nos parties prenantes et renforcer notre ancrage local sont des engagements que nous défendons à travers notre vision du Développement Durable

Ces engagements se manifestent quotidiennement au travers de nombreux projets internes et partenariats externes avec pour objectif **d'avoir un impact positif et durable sur la planète et ses habitants**

Santé et solidarité sont au cœur des actions de Boehringer

Ingelheim

Notre ambition est d'augmenter considérablement notre engagement en faveur de la **santé**, de la **société** et de **notre planète**.

SANTÉ



Solidarité internationale et accès aux médicaments



Soin des enfants les plus démunis



Programme d'activité physique adapté pour les patients atteints de fibrose pulmonaire idiopathique

PROGRÈS SOCIAL



Insertion sociale et professionnelle de jeunes de quartier



Accompagnement de jeunes entrepreneurs



Innovation et entrepreneuriat social dans le secteur de la santé

ENVIRONNEMENT



Un objectif commun de réduction d'émission de gaz à effet de serre



Recyclage des médicaments non utilisés



Offrir une seconde vie au matériel informatique

Un engagement économique et scientifique

Au travers de partenariats, nous contribuons à répondre aux enjeux de santé publique en France, et participons au développement de la filière des sciences du vivant, de l'économie locale et de l'entrepreneuriat

DÉVELOPPEMENT SCIENTIFIQUE



ÉCONOMIE LOCALE



ENTREPRENEURIAT





MERCI POUR VOTRE ATTENTION

Pour plus d'informations :

www.boehringer-ingenlheim.fr

@BoehringerFR

Cette présentation et ses contenus sont la propriété de Boehringer Ingelheim et sont protégés par le code de la propriété intellectuelle. La transmission partielle ou complète à des tiers, tout comme la copie, la reproduction, la publication ou tout autre usage par des tiers est interdit.

